

Brukerveiledning for avføringsprøve kalprotektin i feces Les hele veiledningen nøye før start!

Sjekk at navn og fødselsnummer på etiketten med strekkoden er korrekt, og før på dato for når du tok prøven med hånd på det ledige feltet.

Avføringen må ikke komme i kontakt med urin eller vann i toalettet. Tøm urinblæren først.

1

Ved vandig avføring, som er vanskelig å feste til pinnen, skal ikke dette røret brukes.

Tilfeller av vandig avføring **må** sendes til laboratoriet i en ren tørr beholder (utleveres av legen som bestilte prøven).



2

Et pussbekken, en papirtallerken, rikelig med avispapir eller liknende plasseres i toalettskålen når du skal ha avføring.

Klargjør for prøvetakning ved å holde stødig på røret med en hånd og vri av korken.

Ikke snu røret opp ned etter at det er åpnet.

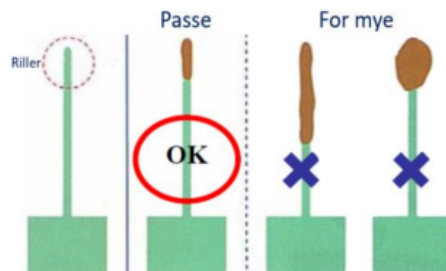
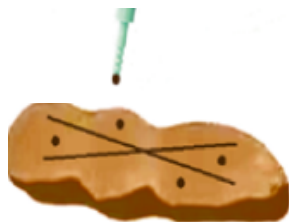


3

Før pinnens rillete del inn i avføringen og tegn et kryss.

Alle rillene fylles godt, men må ikke overfylles.

Unngå slim, frø og korn.



4

Hold røret med et stødig grep og sett korken på slik at pinnen føres/presses igjennom hullet.

Dette sikrer at overflødig avføring fjernes.



5

Oppbevar røret i en lukket og ren pose. Legg prøven i kjøleskap før levering.

Lever prøven snarest til legekantoret, prøvepoliklinikken ved Haukeland eller send via post i ferdig merket konvolutt (dersom du har fått dette fra din lege).

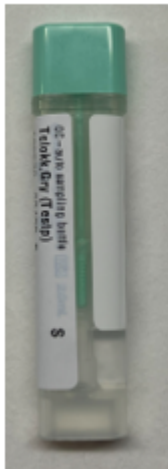
Umerkede, ufullstendig merkede eller tilgrisede prøver vil bli avvist (se side 2).



Veiledning for riktig merking av OC-sampling bottle 3

1. Prøveinnholdet/grønn pinn må være synlig bak (bilde 1).
 2. Fest etiketten over blå skrift i kant med eksisterende etikett, opp mot kanten på korken. (IKKE OVER KANTEN). (bilde 2)
 3. Hele strekkoden skal være synlig på fremsiden av prøverøret. (Bilde 3). Skriv på prøvetakingsdato!
 4. Når prøverøret er merket legges det i vedlagt grønn pose for innsending/levering av prøve (bilde 4)
- Se bildeserie under for illustrasjon.

Bilde 1



Bilde 2



Bilde 3



Bilde 4



Bilde 5



IKKE lim etiketten på tvers av glasset (bilde 5) eller slik at strekkoden bare er delvis synlig foran.