

Formål

Riktig prøvetaking av vaginalsekret for testing av følgende seksuelt overførbare sykdommer:

- Chlamydia trachomatis
- Neisseria gonorrhoeae (gonokokker/gonoré)
- Mycoplasma genitalium

Målgruppe

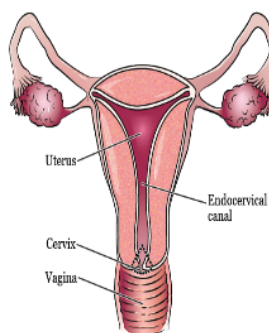
Prøvetaking av vaginalsekret kan gjøres av pasienten selv

Merk: Det er ingen hindring for å ta prøven også ved menstruasjon, men menstruasjonsblod kan redusere testens følsomhet

Prøvetakingsutstyr

HOLOGIC Aptima® Multitest Swab Specimen Collection Kit

Oversikt: [Prøvetakingsutstyr til mikrobiologisk undersøking](#)

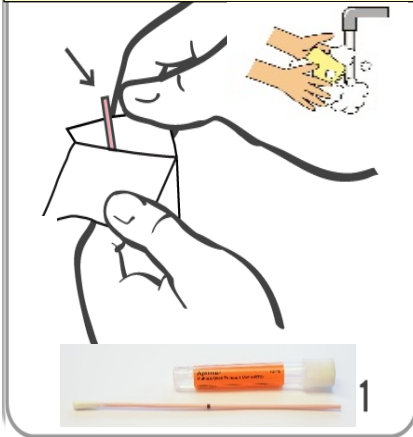


Eksterne referanser

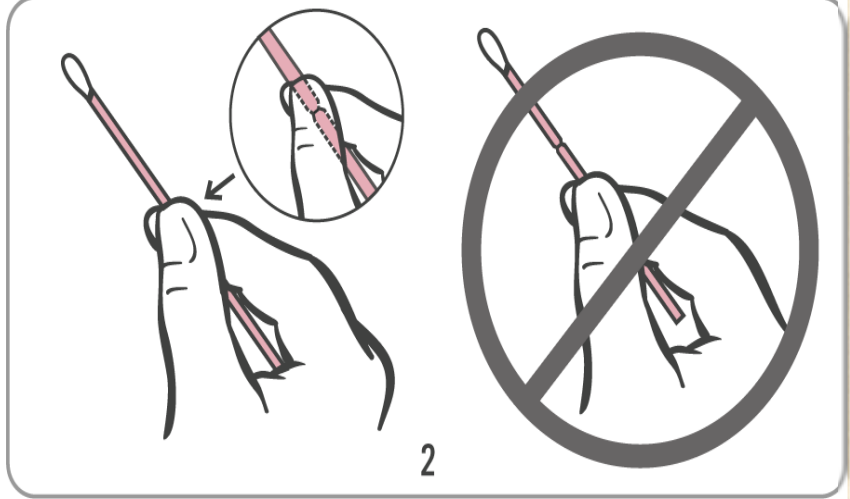
[APTIMA \(hologic.com\)](http://hologic.com)

Praktisk fremgangsmåte for prøvetaking av sekret fra vagina

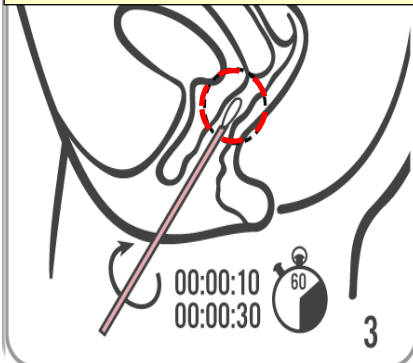
1. Vask hendene – åpne prøvetakingssett **Aptima® Multitest Swab**
2. Klargjør for prøvetaking
OBS: Unngå å ta på folien oppå toppen av transportrøret, samt på tuppen av vattpinne/prøvetakingspensel



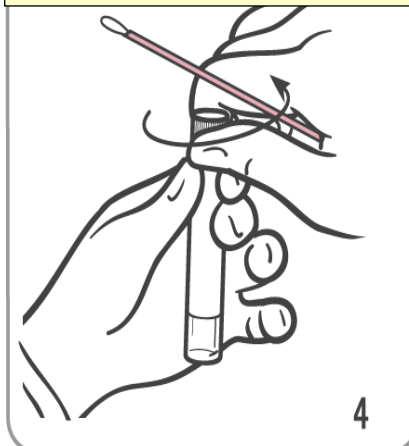
Bruk av vattpinne i prøvetakingssett:
Hold grepet på/rett over «knekkpunktet» på vattpinnen



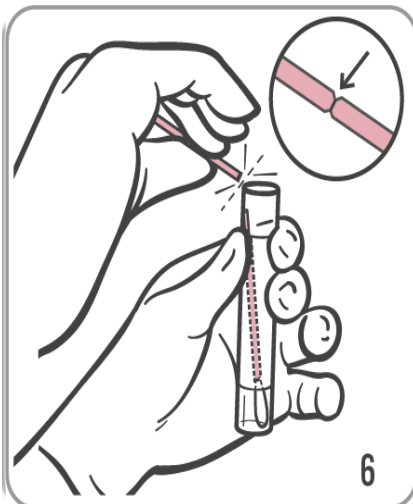
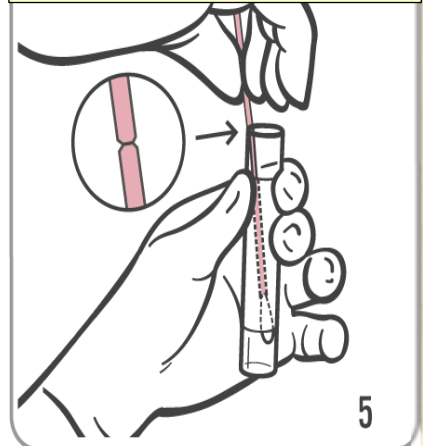
Finn en behagelig, stabil stilling.
Før vattpinnen inn ca. **5 cm** i skjeden, roter i **10-30 sek** ganske fast mot skjedeveggen. Det skal ikke gjøre vondt. Unngå kontakt med hud/slimhinner i vagina når vattpinnen tas ut



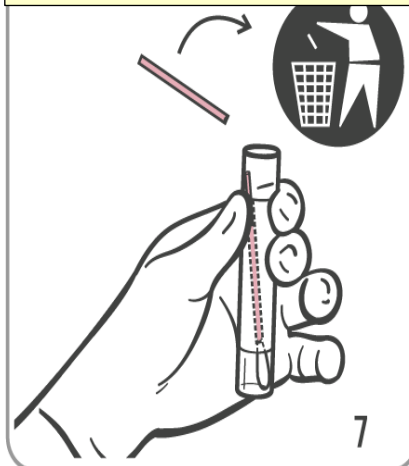
Ta korken av transportrøret, og plasser prøvetakingspinnen helt ned i røret



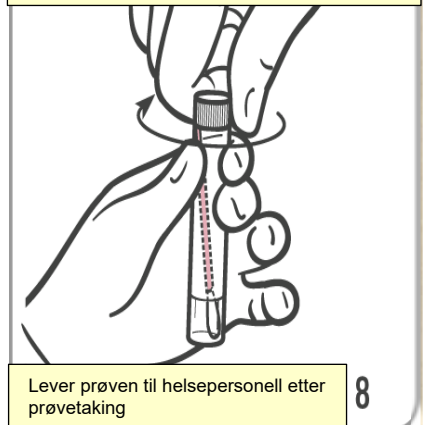
Knekk av vattpinnen på «knekkpunktet», ved hjelp av kanten på transportrøret



Kast øverste del av vattpineskaftet



Skru korken godt igjen, unngå å ta på folien oppå korken. Prøve med skadet folie kan **ikke** analyseres



Lever prøven til helsepersonell etter prøvetaking

OBS:

- Dersom innholdet i røret søles på huden, vask med såpe og vann
- Dersom innholdet i røret spruter inn i øynene, skyll umiddelbart med vann
- Dersom innholdet i røret renner ut, be om et nytt Aptima Multitest Swab Specimen Collection Kit