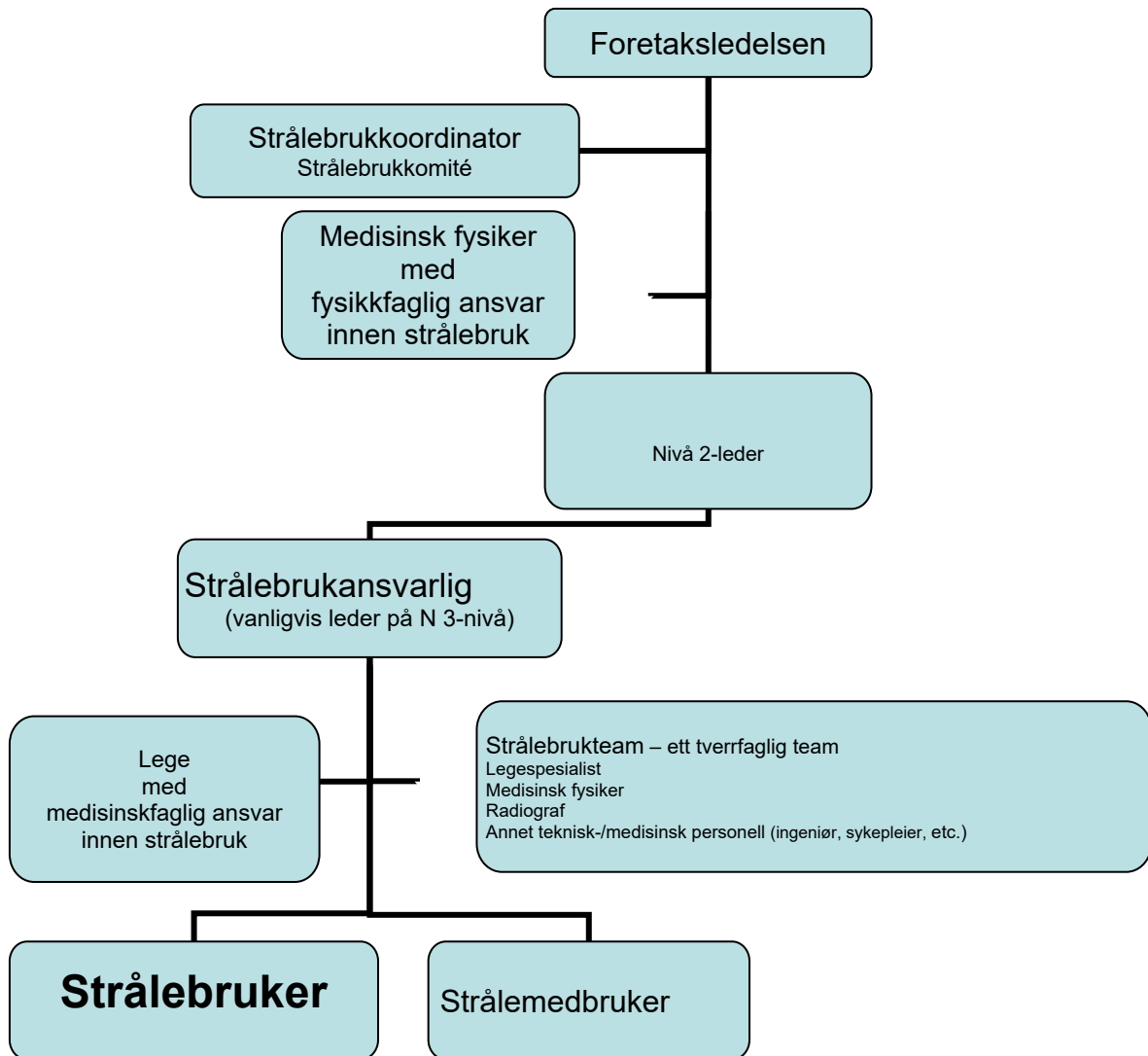


Kategori: Kliniske støttefunksjoner/Strålebruk	Gyldig fra/til: 04.12.2023/04.12.2025
Organisatorisk plassering: Helse Bergen HF/Fellesdokumenter/Kliniske støttefunksjoner	Versjon: 3.00
Godkjenner: Tone Nybø Skorpen	Retningslinje
Dok. ansvarlig: Tone Nybø	Dok.id: D35911

## 2. ORGANISERING OG FUNKSJONER STRÅLEBRUK

### 2.1 Organisasjonskart



### 2.2 Funksjoner

**Nivå 2-leder** har overordnet ansvar for strålebruk innen sin enhet.

**Strålebrukkoordinator** er kontaktperson mot tilsynsmyndighet Direktoratet for strålevern og atomsikkerhet (DSA).

**Strålebrukkomité** skal bistå organisasjonen med samordning, kompetanse, veiledning og ressurser for å bidra til effektiv helsehjelp og trygg strålebruk, samt at stråling brukes i samsvar med myndighetskrav.

**Medisinsk fysiker med fysikkfaglig ansvar innen strålebruk** skal være spesialist innen sitt fagområde og kan bidra i tverrfaglige team som utarbeider prosedyrer/ protokoller. Medisinsk fysiker med fysikkfaglig ansvar er vanligvis knyttet til enheter som skal betjene hele foretaket.

**Strålebrukansvarlig** er den som har personalansvar for Strålebrukere og/eller Strålemedbrukere og har ansvar for daglig strålebruk/ drift innen sin enhet. Strålebrukansvarlig har et sørge-for-ansvar for at alle prosedyrer og protokoller utarbeides og oppdateres av tverrfaglig team. Strålebrukansvarlig bestemmer hvilke ressurser og hjelpemidler som skal anvendes til strålebruk og – vern.

**Lege med medisinskfaglig ansvar innen strålebruk (lege med strålefaglig ansvar)** skal være spesialist innen sitt fagområde og ha ansvar for medisinsk strålebruk innen sin enhet og sørge for at prosedyrer/ protokoller utarbeides og oppdateres i et flerfaglig team.

**Strålebrukteam** er en tverrfaglig gruppe med nødvendig og riktig strålefaglig kompetanse til å gi råd når det utarbeides og oppdateres prosedyrer/ protokoller. Teamet vil bestå av ulike fagpersoner avhengig av hvilke enhet som trenger råd. Lege, radiograf, sykepleier vil vanligvis være knyttet til sin enhet, mens medisinsk fysiker og ingeniør vanligvis er knyttet til enheter som skal betjene hele foretaket.

**Strålebruker** er den som rutinemessig

- betjener alle typer strålekilder (eksempelvis radiograf, radiolog, ortoped og kirurg)
- bruker radioaktive strålekilder (eksempelvis radiograf, laboratoriepersonell og kjemiker)
- påvirker klinisk resultat og stråledose til pasient og ansatt (eksempelvis radiograf, radiolog, onkolog og nevrokirurg)

**Strålemedbruker** er den som assisterer ved bruk av stråling eller på annen måte arbeider rutinemessig i nærheten av en strålekilde, eksempelvis en sykepleier eller renholdsassistent.

Kravdokument Strålebruk gjelder også for ansatte ved Universitetet i Bergen når disse bruker strålekilder i lokaler tilhørende Helse Bergen HF.