 HELSE BERGEN <small>Haukeland universitetssjukehus</small>	<h2 style="margin: 0;">Cervixmåling</h2>
Kategori: Pasientbehandling/Fagprosedyrer/Annet	Gyldig fra/til: 12.02.2019/12.02.2023
Organisatorisk plassering: Helse Bergen HF/Kvinneklivnikken/Seksjon for fostermedisin og ultralyd	Versjon: 1.01
Godkjenner: Albrechtsen, Susanne	Prosedyre
Dok. ansvarlig: Synnøve Lian Johnsen	Dok.id: D43442

Ultralydmåling av cervixlengde

Normal cervixlengde er relativt stabil (mean 36 mm) mellom uke 14 og 28, men etter uke 28-32 reduseres den noe.

Median cervixlengde:

- 40 mm før uke 22
- 35 mm ved uke 22-32
- 30 mm etter uke 32.
-

Cervixlengden er ikke signifikant affisert av paritet, rase/etnisitet eller maternell høyde.

Måling av cervixlengde er ikke anbefalt som en screening undersøkelse, men utføres på indikasjon:

- Premature rier
- Tidligere ekstrem prematuritet (før uke 32-34)
- Prematur vannavgang
- Polyhydramnion
- Ellers etter vurdering: blødning, uterusanomalier, annet

Kort cervix:

Mellom uke 16 til 28 defineres ofte kort cervixlengde i enlinge-svangerskap målt med transvaginal UL slik:

- ≤ 20 mm hos kvinner uten tidligere preterm fødsel
- < 25 mm hos kvinner med tidligere preterm fødsel

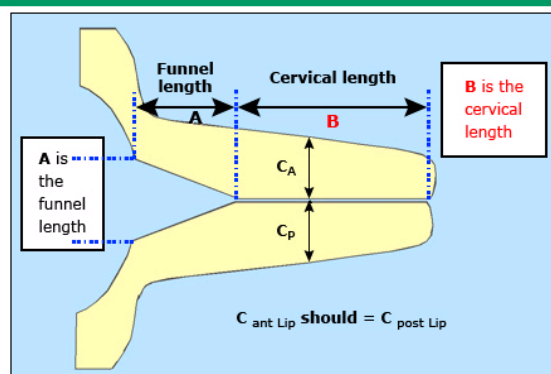
Cervixlengde kan med UL måles transvaginalt, transperinealt og transabdominalt.

Transvaginal metode er å foretrekke.

Metode for transvaginal UL måling av cervixlengde:

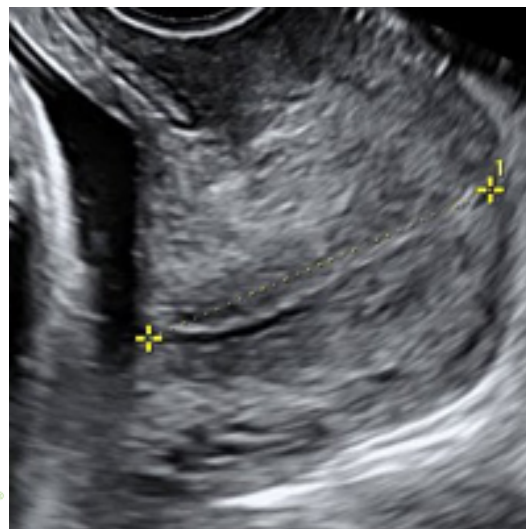
- Tom urinblære (ved full blære overestimeres cervixlengden)
- Cervix framstilles longitudinelt
- Forstørre bildet slik at cervix inntar 50-75 % av bildet
- Unngå trykk på cervix fra proben
- Observer cervix i løpet av 3-5 minutter
- Identifiser endocervical mukosa og mål cervix måles i en rett linje fra indre til ytre mormunnsåpning.
- Mål tre ganger og bruk korteste måling på det beste bildet.
- Ved lang cervix kan den være kurvet og en kan da legge to linjer. Ved kort cervix vil det ikke være kurving.
- Eventuelt trykk litt abdominalt på fundus for å fremstille dynamisk forkortning av cervix.

Measurement of the cervix

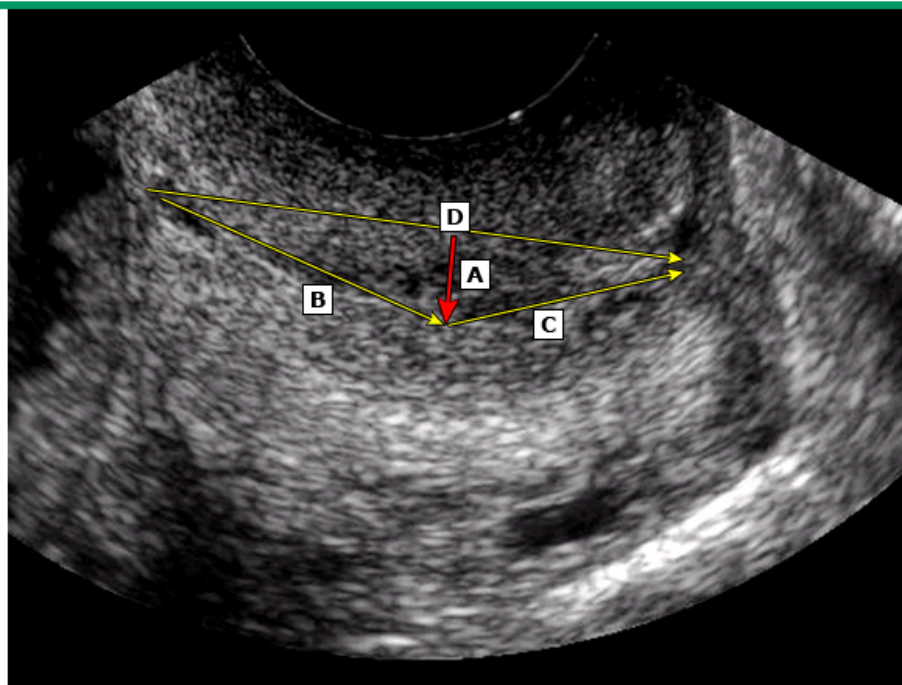


Funnel length should not be measured or recorded as it is not an independent predictor of preterm labor risk when the closed length of the cervical canal is considered.

UpToDate®



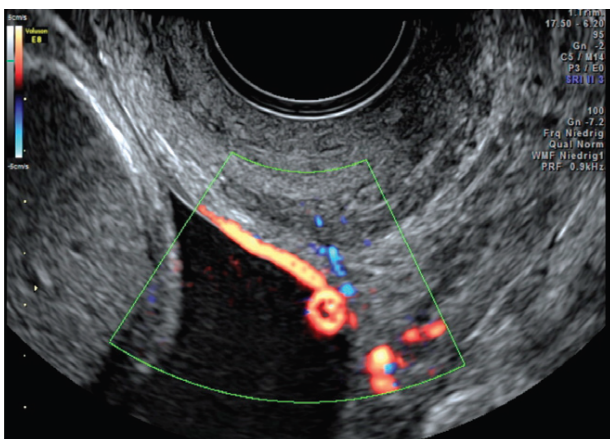
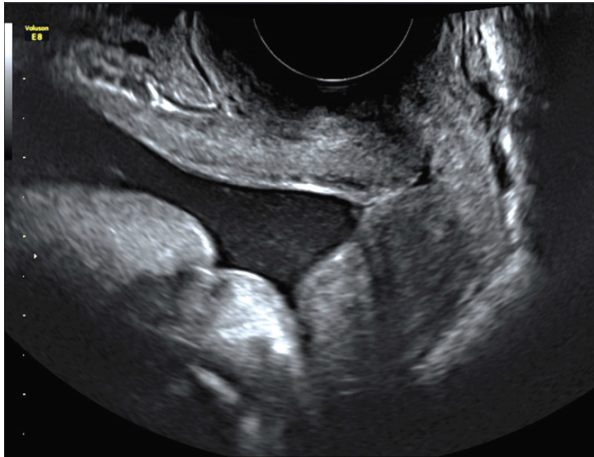
Cervical length in a curved cervix



Evaluation of cervical length in a patient with a curved cervix. If the widest distance (A, red arrow) between the yellow lines is greater than 5 mm, use the sum of B and C as the best measurement of cervical length. If less than or equal to 5 mm, use D as the best measurement of cervical length.

UpToDate®

Bemerk ev. funnelering, sludge, placenta praevia og vasa praevia.
Ved funnelering plasseres kaliperne ved toppen av funneleringen.



Ved prematur vannavgang kan det noen ganger være aktuelt å måle cervixlengde transperinealt (foretrekkes) eller transabdominalt (tendens til overestimering, særlig ved kort cervix).

Kilder:

- UpToDate

- Cervical assessment by ultrasound for preventing preterm delivery. [Cochrane Database Syst Rev.](#) 2013 Jan 31;1: [Berghella V](#), [Baxter JK](#), [Hendrix NW](#).
- How to measure cervical length. [Ultrasound Obstet Gynecol](#) 2015; 45: 358–362, K. O. Kafan, J. Son