

Kategori: Pasientbehandling/Legemidler/Fagspesifikke retningslinjer	Gyldig fra/til: 19.06.2026/19.06.2028
Organisatorisk plassering: Helse Bergen HF/Fellesdokumenter/Pasientbehandling	Versjon: 7.01
Godkjenner: Bjånes, Tormod Karlsen - legemiddelkomiteen	Informasjon
Dok. ansvarlig: KSK, Pasienttryggleik	Dok.id: D37708

NB! Koblingspunkter og membraner på ventiler/koblinger skal som hovedregel alltid desinfiseres nøye eller være sterile (rett fra steril emballasje) før tilkobling/bruk, i henhold til anbefalinger fra Folkehelseinstituttet¹.

Enveisventiler

Disse ventilene tillater væske å strømme i én retning. De brukes som sikring for å hindre tilbakestrømming av blod/væske, eller for å hindre at infusjoner slår tilbake når flere infusjoner er koblet sammen via en treveiskran.

Vanlig tilbakeslagsventil stopper bare væske flow i én retning når det kobles fra.

Mottrykksventil hindrer tendens til luftbobler, og brukes på infusjon av fettløsninger, amiodarone og noen typer cytostatika. Benyttes kun på infusjonspumper/EDA/PCA-pumper, og aldri på sprøytepumper (mottrykket vil bli for stort for sistnevnte).



BBraun Infuvalve
 Medikamentresistent
 tilbakeslagsventil
 (anti-retur)
 - tillater passiv flow
 Avtale: 201915. Ref.: 4095000C



Alaris
 Anti-siphonventil
 (mottrykksventil)
 - krever positivt trykk for væske flow
 Avtale: 403061

Toveisventiler/nålefrie koblinger

Disse ventilene tillater både injeksjon og tilbaketrekking av væske, og flow blir stoppet i begge retninger når de kobles av. Dette reduserer risiko for luftemboli ved til- og frakobling av infusjonslinjer.



BD Smartsite
 Avtale: 403061. Ref.: 2000E7D

Dette er en nålefri kobling, men brukes oftest som lekkasjefri kobling mellom sprøyte og infusjonssett på Alaris PK/CC sprøytepumpe. Hensikten er å hindre luft i infusjonsslangen ved sprøyteskift.

¹ [FHI - Huddesinfeksjon og desinfeksjon av tilleggsutstyr](#) og [FHI - Nålefrie koblinger](#).



Vygon Bionector
Avtale: 201920. Ref.: 896.03

Nålefri kobling, med og uten forlengesslange (opptil 3 lumen, se nedenfor). Lekkasjefri tilgang til kateteret via koblingen. Koblingen har en ventil som hindrer tilbakestrømming av blod og væske.



BD MaxZero

Liten og nett nålefri kobling som også har integrert antirefluksfunksjon.



BD MaxPlus

Nålefri kobling som holder positivt trykk ved avkobling, og hindrer tilbakestrømming.

Stoppventiler



Treveiskran Discofix C = stoppventil
Avtale: 201920. Ref.: 16494C/ 16700C/ 16760C

Sprekkresistent mot lipider/medikamenter med høy pH-verdi. Roterende adapter for enkel tilgang, og klikkfunksjon for justering. Leveres uten eller med slange (10cm og 100cm). Kan oppleves noe stivere enn tidligere siden den nå er PVC-fri.

Toveis nålefri kobling med forlengesslange

Toveis nålefri kobling = toveisventil



Octopus 3-lumen
10 cm slange, 3 løp
Avtale: 201920. Ref.: 841.364



Octopus 2-lumen
10 cm slange, 2 løp
Ref.: 841.264



Octopus 1-lumen
10 cm slange
Ref.: 5222.014

Merk!

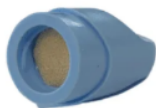
1-løps Hickman-kateter kan ha forlengesslange tilkoblet, og kan da mistolkes som et 2-løps Hickman.

Desinfeksjonshetter

Det finnes to typer desinfeksjonshetter; desinfeksjonshetter til nålefrie koblinger (avtale 201921) og propper med desinfeksjonsmiddel (male/female, avtale 201922). Disse er et supplement til aktiv manuell desinfeksjon med sterile kompresser dynket med klorheksidinsprit 5 mg/ml.



Skal kun benyttes til nålefrie koblinger. Desinfeksjonshetter med innebygget desinfeksjon (70% isopropyl alkohol). Urørt hette kan sitte på inntil 7 dager. Ta ny hette hver gang den tas av.

*DualCap Light Blue*

Avtale 201921. Ref.: 450-LB/ 550-LB



Desinfeksjonspropp for åpne female luer-koblinger, som f.eks. stoppekraner og kateterhubs (ikke nålefrie koblinger). Når den skrues på, frigis desinfeksjonsmiddel (70% isopropyl alkohol). Urørt hette kan sitte på inntil 7 dager. Ta ny hette hver gang den tas av.

3M Curot Stopper

Avtale 201922. Ref.: CSV1-270R/CSV5-250R



Desinfeksjonspropp for male luer-koblinger. Når den skrues på, frigis desinfeksjonsmiddel (70% isopropyl alkohol). Urørt hette kan sitte på inntil 7 dager. Ta ny hette hver gang den tas av.

3M Curot Tips

Avtale 201922. Ref.: CM5-200R

Merk!

Vanlige propper må ikke forveksles med desinfeksjonshetter.

Interne referanser

[1.2.1.2-03 Infusjonssett, ulike typer, skiftefrekvens](#)

[1.2.1.2.2.3-01 Perifert venekateter \(PVK\) - innleggelse, håndtering og fjerning](#)

[1.2.1.2.2.2-01 Sentralt venekateter \(SVK\) - stell, bruk, håndtering og fjerning, voksne](#)

Eksterne referanser

[FHI - Huddesinfeksjon og desinfeksjon av tilleggsutstyr](#)

[FHI - Nålefrie koblinger](#)